



# Leitbild der Lebenshilfe Schwäbisch Gmünd

## Wer wir sind

Wir sind die Lebenshilfe Schwäbisch Gmünd.  
Wir sind für Menschen mit Behinderungen und deren Angehörige da.  
Das bedeutet:  
Wir beraten und helfen bei Fragen.  
Wir vertreten die Interessen von Menschen mit Behinderungen in der Politik und in der Gesellschaft.  
Wir helfen Menschen mit Beeinträchtigungen.  
Es gibt bei uns Hilfen für Kinder, Jugendliche und Erwachsene, wie z.B. Hilfen beim Wohnen, Hilfen für die Arbeit und Hilfen in der Freizeit.



## Wir achten und schätzen uns

Wir hören uns gegenseitig zu.  
Wir nehmen die Menschen ernst.  
Wir nehmen die Wünsche der Menschen ernst.

## Wir schaffen vertrauen

Wir sind da, wenn uns jemand braucht.  
Man kann sich auf uns verlassen.

## Wir stärken Menschen

Menschen mit Beeinträchtigungen und ihre Familien sollen ihr Recht bekommen.  
Wir helfen Ihnen dabei.  
Jeder soll für sich selbst sprechen können.  
Wir machen dabei Mut.



## Wir reden offen miteinander

Wir besprechen wichtige Dinge.  
Alle sollen über die wichtigen Dinge Bescheid wissen.

## Das ist uns wichtig

Alle Menschen sollen überall mitmachen können.  
Das nennt man Inklusion und Teilhabe.  
Niemand soll Gewalt erleben.  
Niemand soll wegen seiner Behinderung schlecht behandelt werden.  
Alle Menschen haben die gleichen Rechte.  
Das nennt man Menschen-Rechte.  
Sie stehen auch im Grund-Gesetz von Deutschland.  
Alle Menschen sollen selbst entscheiden können, wie sie leben und wohnen wollen, dazu sagen wir auch Selbstbestimmung.



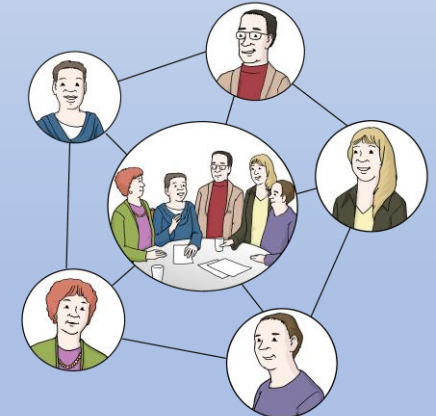
## Wir entwickeln uns weiter

Das heißt:  
Wir lernen dazu.  
Dann können wir vieles noch besser machen.

## Wir sind offen für Veränderungen

Viele Dinge in der Lebenshilfe sind gut.  
Diese Dinge lassen wir so.  
Dazu sagt man auch:  
Wir schätzen Bewährtes.

Manchmal sind Änderungen aber wichtig.  
Die Änderungen sollen gut werden.  
Das ist uns wichtig.  
Dafür setzen wir uns ein.



**Lebenshilfe**  
Schwäbisch Gmünd