

Das bieten wir

- » *Verschiedene Tätigkeitsfelder (Außenwohngruppen, Wohnheim, Ambulant betreutes Wohnen, Familien unterstützende Dienste)*
- » *Eigenverantwortliches Arbeiten*
- » *Mitgestaltung in der Auszubildendenvertretung*
- » *Wir übernehmen deine Schulgebühren*
- » *Gemeinsame Ausflüge mit der Ausbildungsleitung (Klettern, Stadtführung usw.)*
- » *Möglichkeit der Weiterbildung*
- » *Dein Schultag ist arbeitsfrei, damit du genug Zeit zum Lernen hast*
- » *Du hast 30 Tage Urlaub*
- » *Vereinzelt bieten wir Unterkünfte*



Kontakt



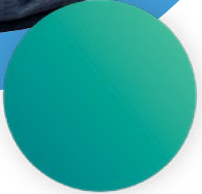
Cornelia Kühnle
*Fachbereichsleitung
besondere Wohn-
formen/Senioren-
tagesbetreuung*
Tel. 07171.186 22 10
daniela.haag@lhgmueund.de



Johannes Hees
Ausbildungsleitung
Tel. 07171.186 22 0
info@lhgmueund.de

Lebenshilfe Schwäbisch Gmünd
Friedhofstraße 6
73525 Schwäbisch Gmünd
info@lhgmueund.de | www.lhgmueund.de

Information Schulische Ausbildung
St. Loreto – Institut für soziale Berufe
Wildeck 4
73525 Schwäbisch Gmünd
Tel. 07171.60 030-0
Fax: 07171.60 03 03-25
St-loreto@soziale-berufe.de



Ausbildung

*zur Heilerziehungspflegerin
zum Heilerziehungspfleger*

Heilerziehungspfleger*in



Heilerziehungspfleger*innen

sind sozialpädagogisch und pflegerisch ausgebildete Fachkräfte. Ihr Aufgabenfeld umfasst Assistenz, Beratung, Begleitung, Pflege und Bildung von Menschen mit Behinderungen. Darüber hinaus ist der/die Heilerziehungspfleger*in anerkannte Fachkraft im Regelkindergarten.

3 Jahre Praxisintegrierte Ausbildung PiA.

In der praxisintegrierten Ausbildungsform werden zum regelmäßigen Wechsel zwischen Theorie- und Praxisphasen über drei Jahre hinweg wöchentlich zwei Tage Unterricht an der Fachschule und drei Tage praktische Tätigkeit in einer Einrichtung angeboten. Innerhalb der drei Ausbildungsjahre finden zusätzlich insgesamt 5 Blockwochen statt.

Zugangsvoraussetzungen.

- Mittlerer Bildungsabschluss und 12 Monate praktische Tätigkeit in einer Einrichtung des Sozial- und Gesundheitswesens unter Anleitung

- Oder Abitur oder Fachhochschulreife und 6 Wochen praktische Tätigkeit in einer Einrichtung des Sozial- und Gesundheitswesens unter Anleitung
- Oder Mittlerer Bildungsabschluss und Berufskolleg oder zweijährige abgeschlossene Berufsausbildung oder zweijährige Tätigkeit als Tagesmutter oder dreijährige Führung eines Familienhaushaltes mit Kind und 6 Wochen praktische Tätigkeit in einer Einrichtung des Sozial- und Gesundheitswesens unter Anleitung
- Ausreichend deutsche Sprachkenntnisse

Persönliche Voraussetzungen.

- Freude an der Arbeit mit besonderen Menschen
- Bereitschaft zu Wochenendarbeit (i.d.R. alle 2 Wochen)
- Geduld, Toleranz, Teamfähigkeit
- Empathie & Freundlichkeit
- Emotionale & körperliche Belastbarkeit

Aufgaben.

Alltagsbetreuung. *beraten*
Pflege *fördern*
Beratung, Bildung, Förderung *bilden*
Freizeit-/Urlaubsgestaltung *organisieren*
Öffentlichkeitsarbeit. *betreuen*
Verwaltungstätigkeiten *dokumentieren*
Medizinische Begleitung. . . . *integrieren*
Projektendurchführung *assistieren*

Einsatzorte.

- Wohnheime
- Außenwohngruppen
- Ambulant Betreutes Wohnen
- Familienunterstützung
- Urlaubsangebote

Ziele.

- Eigenständigkeit und Fähigkeiten der Menschen mit Behinderung stärken
- Begleitung und Unterstützung von Menschen mit Behinderung im Alltag
- Menschen mit Behinderung ein aktives Leben in der Gemeinschaft ermöglichen